



Soziale Sicherung – Business Intelligence

## Prosoz Kristall Data Vision

### Die neue Dimension der Datenanalyse

Mit **Data Vision** erhalten Sie ein Self Service Modul mit dem Sie unabhängig von Entwicklungsprozessen und starren Datenstrukturen Ihre Analysen erstellen. Alle relevanten Daten lassen sich aussagekräftig und zielgruppenorientiert visualisieren.

Sie haben flexibler die Möglichkeit erweiterte Daten in Ihre Berichte und Analysen einzubinden - und werden damit unabhängiger von den Entwicklungszyklen in Prosoz KRISTALL.

Werden Sie als Business Analyst noch flexibler, erweitern Sie die Möglichkeiten, die Prosoz KRISTALL Ihnen bereits bietet und überzeugen Sie mit starken Visualisierungen.

---

Wir sind für Sie da.

# Do it yourself – Analysen flexibel mit eigenen Daten erweitern

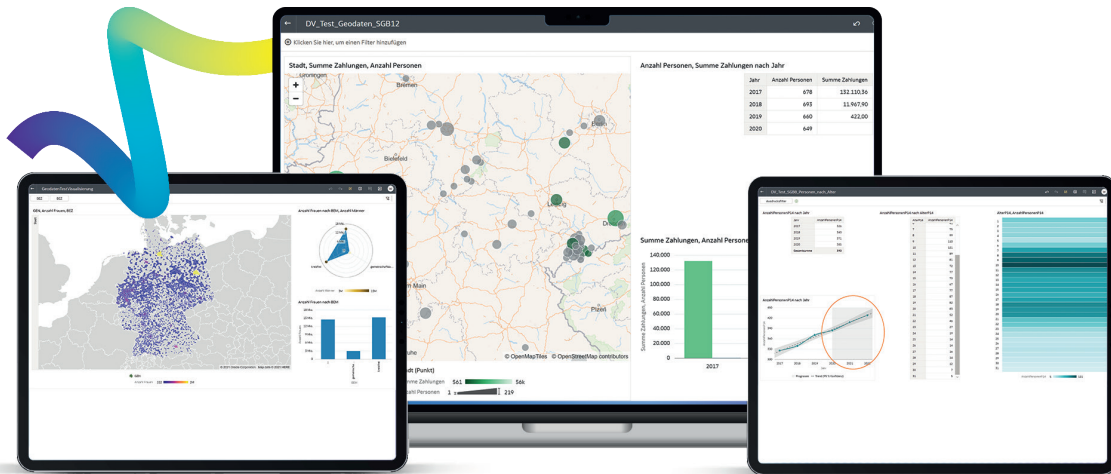
Entdecken Sie eine Vielzahl von möglichen Anwendungsfeldern. Wir begleiten Sie beim Start mit Data Vision und zeigen Ihnen erste Möglichkeiten auf denen Sie weiter aufbauen können.

## Personen-/Falldaten mit Forecast

Die Entwicklungen von Personen- oder Falldaten können intuitiv visualisiert werden. Die Hochrechnung erfolgt nicht linear, sondern auf Grundlage verschiedener mathematischer Modelle / statistischer Methoden entsprechend der Datengrundlage.

## Funktionen in Data Vision

- Interaktive Visualisierung
- Umfassende Datenaufbereitung
- Vordefinierte Visualisierungstypen
- Geo-Daten Visualisierung
- Erweiterte Analysefunktionen
- Kollaborationsfunktionen
- Sicherheit und Datenschutz
- Benutzerdefinierte Dashboards



## Geodaten

Sie haben mit Data Vision die Möglichkeit, Analysen mit Geodaten zu verknüpfen und Analyseergebnisse auf Karten darzustellen. Bedürfnisse von Menschen können je nach Region besser erkannt und Ressourcen effizienter verteilt werden. Treffen Sie fundierte Entscheidungen zum Wohle der Bürger\*innen ihrer Stadt.

## Eigene Datenfelder

Felder aus den Fachverfahren, die aktuell nicht im Datawarehouse vorhanden sind, können selektiert und mit dem Datawarehouse verknüpft werden. Eine tiefgehende Kenntnis der Datenbank-Struktur des Fachverfahrens ist hier vorteilhaft.

## Unterstützung der Personalbemessung

Die Gegenüberstellung der vorhandenen und benötigten Vollzeitäquivalente kann visualisiert werden. Neben den Fallzahlen oder Aufwänden aus den Fachverfahren können externe Daten aus einem Personalmanagementtool importiert, weiterverarbeitet und in Relation gesetzt werden.

## Planansätze

Exporte von externen Kassenverfahren können in Data Vision importiert und mit Daten aus dem Datawarehouse verknüpft werden. So können Sie Soll-/Ist-Vergleiche visualisieren.

## Kontakt und weitere Informationen

PROSOZ Herten GmbH  
Vertrieb Soziale Sicherung  
Telefon: (0 23 66) 1 88 - 578  
E-Mail: VertriebSoSi@Prosoz.de