



Soziale Sicherung SGB VIII

OPEN/WebFM

Informationsblatt Dienstleistungspaket „Statistik-Vorbelegungen“

Überblick

Was ist Inhalt des Dienstleistungspakets?

- Analyse Ihrer Datenbank
- Schulung der Funktion „Statistik-Vorbelegungen“
- Einweisung in die Erstellung einer Dokumentation
- eigenständige Einrichtung der Vorbelegungen
- Überprüfung der Statistikfelder durch Prosoz und Rückmeldung des Ergebnisses an Sie

Welche Voraussetzungen müssen vorliegen und welche Fragen sollten im Vorfeld der Dienstleistungen geklärt werden?

- Es ist eine OPEN/WebFM-Test-Datenbank vorhanden.
- Die lizenzgesicherte Funktion „Statistik-Vorbelegungen“ muss in Ihrem System freigeschaltet sein

Falls Sie eine Anpassung der Aufgabenkonfiguration wünschen, muss diese vor Durchführung des Dienstleistungspakets vorgenommen werden. Sprechen Sie dazu Ihren Regionalvertriebsleiter an.

Ziel des Dienstleistungspakets:

Sie sind in der Lage, eigenständig die Statistik-Vorbelegungen in Ihrem System einzurichten. Die vorgenommene Einrichtung ist von Prosoz geprüft.

Dauer und Preis:

Das Dienstleistungspaket umfasst drei Tage, davon findet ein Tag vor Ort in Ihrer Verwaltung statt

Preis: 3.860,00 EUR zzgl. MwSt.

Die Inhalte des Dienstleistungspakets im Detail:

1. Analyse

(0,5 Tage im Labor in Herten):

- Analyse der bestehenden Aufgabenkonfiguration anhand eines exportierten Falls
- Vorbereitung der Schulung anhand Ihrer Datenbank

2. Schulung

(1 Tag vor Ort in Ihrer Verwaltung):

- Beschreibung der Funktionalität
 - Zielsetzung und Vorteile der Statistik-Vorbelegungen
 - Redundante Erfassungen vermeiden
 - Fehleranfälligkeit reduzieren
 - Mitarbeiter*innenzufriedenheit erhöhen

- Technische Bedingungen für die Vorbelegungen
 - Begriffe: Quellmaske, Quellfeld, Zielmaske, Zielfeld
 - Voraussetzungen für die Vorbelegung: Übereinstimmung von Bezeichnungen, Feldtypen und Auswahlantworten
 - Vergabe der SWin-Namen in den Aufgaben, Einträge in mehreren Planungsknoten, Verhalten bei mehreren Tabelleneinträgen

- Funktion „Bogen vorbelegen“ und „Bogen freigeben“

- Vorgehen bei unterschiedlichen Inhalten im Quell- und Zielfeld (sowohl bei Einfach- als auch bei Mehrfachauswahl)
 - Höhere Anzahl von Auswahlantworten im Quellfeld
 - Niedrigere Anzahl von Auswahlantworten im Zielfeld
 - Unterschiedliche inhaltliche Aufgliederung

- Konsequenzen bei Missachtung der Vorbedingungen
- Vorstellen der Dokumentation zu den SWin-Namen zu den Statistikbögen:
 - Bogen 1 Statistik der erzieherischen Hilfe
 - Bogen III.3.1 Kinder in Kindertagespflege (TPK)
 - Bogen III.3.2 Kindertagespflegepersonen (TPP)
 - Bogen 7 Vorläufige Schutzmaßnahmen
 - Bogen 8 Gefährdungseinschätzungen nach § 8a

3. Überprüfung der korrekten Einrichtung

(1 Tag im Labor in Herten)

- Prüfung Ihrer Dokumentation der Statistik-Vorbelegungen auf Vollständigkeit und Korrektheit
- Sichten der hinterlegten SWin-Namen auf Ihrer Datenbank
- Die finale fachliche Freigabe erfolgt durch die *Kundinnen

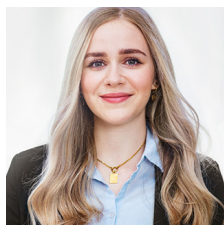
4. Rückmeldung und Nachbereitung der Überprüfung

(0,5 Tage im Labor in Herten)

- Rückmeldung des Ergebnisses der Überprüfung an Ihren Systemadministrator (telefonisch oder per Fastviewer)
- Fastviewer-Support
- Erstellung einer kurzen Ergebnisdokumentation und Aushändigung an Ihren Systemadministrator

Was ist nicht Inhalt dieses Dienstleistungspakets?

- Beratung Ihrer Mitarbeiter zu den Inhalten der Statistikbögen und der Meldungsverarbeitung durch die statistischen Landesämter
- Schulung Ihrer ASD-Mitarbeiter zu den neuen Statistik-Vorbelegungen in [OPEN/WebFM](#)



Kristin Ossa

Innendienst Vertrieb Soziale Sicherung

Kontakt

Telefon: (0 23 66) 1 88-578

E-Mail: VertriebSoSi@prosoz.de
prosoz.de