



Soziale Sicherung SGB VIII

Kostenerstattung nach PROSOZ 14*plus*

Detaillierte Einzel- oder Sammelabrechnungen nach §§ 89 a - e SGB VIII

Das Zusatzmodul ermöglicht es, Ansprüche zur Kostenerstattung nach §§ 89 a-e SGB VIII aus PROSOZ 14*plus* (in der Regel aus dem Sachgebiet Wirtschaftliche Hilfen) heraus pro Vorgang zu erstellen. Einzelne Kontenbewegungen werden dabei pro Vorgang (Empfänger*in/Pflichtige) in einer detaillierten Kostenerstattung an Land/Stadt/Träger für einen bestimmten Zeitraum abgebildet.

Die aus der Buchhaltung übernommenen Einzelbeträge können wahlweise nach dem Abrechnungszeitraum, der Fälligkeit oder dem Buchungsdatum zusammengestellt werden. Dabei können sich Ausgaben und Einnahmen sogar auf unterschiedliche Zeiträume beziehen. Weitere Buchungen, die z. B. direkt über das Kassenverfahren vorgenommen werden, können manuell hinzugefügt werden. Mit Hilfe eines generierten Reports sowie einer Export-Funktion werden die Daten weiterverarbeitet und schriftlich oder digital an die Kostenträger übermittelt.

Wir sind für Sie da.

Prosoz

Automatisierte Sammelabrechnungen

Aus den im Einzelvorgang erzeugten Kostenerstattungen können als Export per Excel beispielsweise Sammelabrechnungen für unbegleitete minderjährige Ausländer (umA) an das Land oder für mehrere Kinder pro Kostenträger verarbeitet werden. Vorbedingung ist dafür, dass die Kostenerstattung im Vorgang erfasst wurde.

Neben dem Excel-Export wird eine Anlage bestehend aus allen Einzelreports aus den Vorgängen der Sammelliste angehängt und kann bei Bedarf zusätzlich an den Kostenträger übermittelt werden. Eine Übergabe der Daten per Online-Schnittstelle an das Land für umA wäre ebenfalls möglich. Diese Funktion wird ein weiteres optionales Zusatzmodul, das gemeinsam mit der zuständigen Stelle eines Landesministeriums/Regierungspräsidiums entwickelt werden kann. Bei Interesse sprechen Sie uns bitte an.

Funktion mit Komfort

Gemeinsam mit Expert*innen aus der Wirtschaftlichen Jugendhilfe sowohl aus Großstädten, als auch aus kleineren Kommunen, haben wir in Facharbeitskreisen und Workshops diese Kostenerstattung gemeinsam entwickelt und auf Herz und Nieren geprüft. Dabei wurde bedacht, dass unterschiedliche Mitarbeiter*innen an einem Vorgang arbeiten und zeitgleich zur Erstellung einer Kostenerstattung noch Buchungen auf denselben Zeitraum erfolgen.

Deshalb werden bei jeder erneuten Bearbeitung der Kostenerstattung alle neu hinzugekommenen Buchungen berücksichtigt. Ein komplettes Zurücksetzen der Kostenerstattung ist ebenfalls möglich. Berücksichtigte Buchungen werden

danach wieder freigegeben als noch nicht in der Kostenerstattung berücksichtigt. Übersichtlich ist zu erkennen, welche Zeiträume begonnen und bereits abgerechnet wurden.

Einzelne Buchungen werden markiert und im Konto ist detailliert nachvollziehbar, welche Buchungen bereits in einer Kostenerstattung berücksichtigt sind.

Somit können weder Zeiträume noch Buchungen unberücksichtigt bleiben. Mit Platzhaltern für den Druckdienst können neben dem generierten Report die wichtigsten Daten der Kostenerstattung in individuelle Anschreiben an den/die Kostenerstattungspflichtige/n eingefügt werden.

Nutzen für Sachbearbeitung

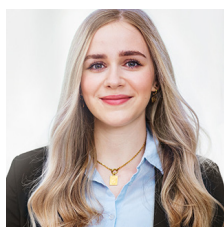
- Prozesse werden verschlankt und automatisiert(er)
- Optimierung der bisherigen Arbeitsweisen im Sinne des E-Government-Prozesses
- Weniger Erfassungsaufwand für Mitarbeiter*innen
- Automatischer Export der Daten
- Generierung von Reports für andere Kostenträger
- Spürbare Zeitersparnis für eine effiziente Bearbeitung

Nutzen für Leitung

- Automatisierte Kostenaufstellung fördert den Changeprozess zur digitalen Verwaltung
- Digitalisiertes Arbeiten im Sinne des E-Government-Gesetzes
- Revisionsichere Darstellbarkeit von Einnahmen gegenüber Ausgaben
- Auswertbarkeit von Forderungsbeträgen

Unser Angebot für Sie

Prosoz bietet mit dem kostenpflichtigen Modul eine Komfortlösung bei der Erstellung von Einzel- oder Sammelrechnungen an. Die automatische Berechnung von Forderungsbeträgen an andere Kostenträger erfolgt schnell und revisionsicher. Kostenaufstellungen können in der Wirtschaftlichen Jugendhilfe effizienter bearbeitet und übersichtlicher dokumentiert werden. Doppelerfassungen sind nicht mehr notwendig und erhöhen die Datenqualität im Fachverfahren. Verschaffen Sie sich einen Einblick in die neue Kostenerstattung und nutzen Sie die Möglichkeit, an einer unserer Fastviewer-Sessions teilzunehmen. Unser Vertrieb bietet hierzu regelmäßig Termine an. Überzeugen Sie sich selbst und testen Sie das Modul. Informationen zu unseren Fastviewer-Sessions erhalten Sie per E-Mail unter VertriebSoSi@prosoz.de oder bei Ihrem Regionalvertrieb.



Kristin Ossa

Innendienst Vertrieb Soziale Sicherung

Kontakt

Telefon: (0 23 66) 1 88-578

E-Mail: VertriebSoSi@prosoz.de
prosoz.de